

# INSTITUT EUROPÉEN DE SCULPTURE

**Qualiopi**  
processus certifié

FR RÉPUBLIQUE FRANÇAISE

Certification délivrée  
pour action de formation



1190 heures / 34 semaines

**TARIF : 8 330 €**

## Formation Sculpteur Statuaire Praticien





GRASSE CAMPUS LE PALAIS

## INSTITUT EUROPÉEN DE SCULPTURE

18 RUE DE L'ANCIEN PALAIS DE  
JUSTICE - 06130 GRASSE

### PUBLIC CONCERNÉ

Cette formation s'adresse à tous les passionnés de sculpture de préférence Professionnel, ayant déjà des connaissances en sculpture ou en création de volumes par des méthodes traditionnelles et désirant ajouter la sculpture 3D à ses compétences pour perfectionner sa formation initiale en sculpture.

### PRÉREQUIS

Avoir des connaissances en sculpture traditionnelle et une expérience dans le métier.

### MODALITÉS D'ACCÈS

À réception de la convention de formation signée ou de l'accord de prise en charge signé par l'organisme financier.

### DÉLAI D'ACCÈS

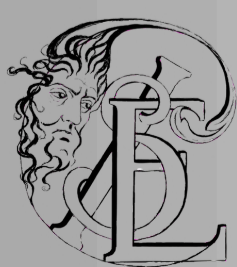
Inscription possible 48 h avant le commencement de la formation ou 15j si dossier pris en charge par un organisme financier.

### ACCESSIBILITÉ AUX PERSONNES EN SITUATION DE HANDICAP

L'organisme de formation est à l'écoute de tout public en situation de handicap et s'engage à évaluer et anticiper les aménagements nécessaires. Il est recommandé de contacter notre référent handicap ([art.sculpturepassion@gmail.com](mailto:art.sculpturepassion@gmail.com)) lors de votre inscription pour qu'il puisse mettre en place des solutions adaptées ou envisager une réorientation.

### MODALITÉS DE SÉLECTION

- **Soumission d'un portfolio**  
Présentez vos travaux et réalisations antérieurs, démontrez vos compétences et votre style.
- **Remplissage d'un questionnaire**  
Répondez aux questions pour nous fournir des informations supplémentaires sur votre parcours et vos motivations.
- **Entretien individuel avec un professeur**  
Discutez de vos projets, de vos aspirations et de votre vision avec un membre de notre équipe.
- **Présentation de votre projet.**  
Partagez votre projet en détail, en expliquant votre approche, vos objectifs et votre vision.

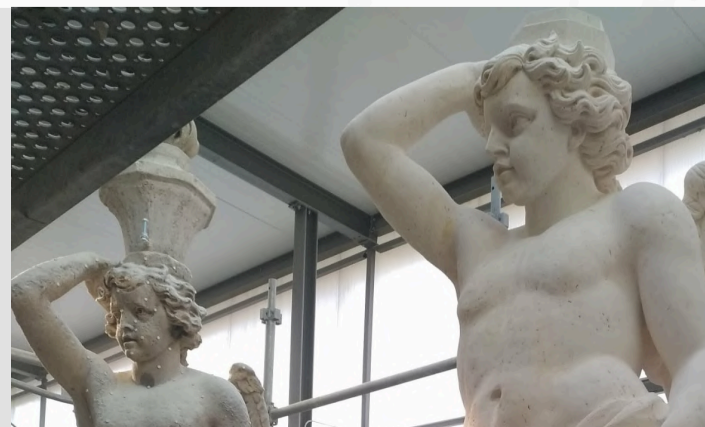


### CONTACT

06 99 70 10 90

[sculpture.ies@gmail.com](mailto:sculpture.ies@gmail.com)

[www.instituteuropeensculpture.com](http://www.instituteuropeensculpture.com)





# LE RÔLE ESSENTIEL DU PRATICIEN

## UN ARTISTE HAUTEMENT QUALIFIÉ DANS LE DOMAINE DE LA SCULPTURE

- Ce professionnel possède une gamme de compétences qui lui permet de réaliser des œuvres d'art avec une précision remarquable.

## EN OUTRE, IL JOUE UN RÔLE CRUCIAL DANS LA RESTAURATION DES SCULPTURES

- Il est en mesure de reconstituer des éléments manquants ce qui est essentiel pour redonner vie à des œuvres endommagées.



## LE SCULPTEUR PRATICIEN EST CAPABLE DE

- créer des copies fidèles de sculptures existantes, qu'il s'agisse de mi-reliefs ou de statues, en utilisant un compas à 3 points à l'échelle.
- Cela signifie qu'il peut agrandir ou réduire des maquettes originales tout en préservant les détails et l'intégralité de l'œuvre.

## SON EXPERTISE NE S'ARRÊTE PAS LÀ

- Il analyse également les statuts pour établir un
- protocole d'exécution en tenant compte des besoins logistiques nécessaires à la mise en œuvre de son travail.

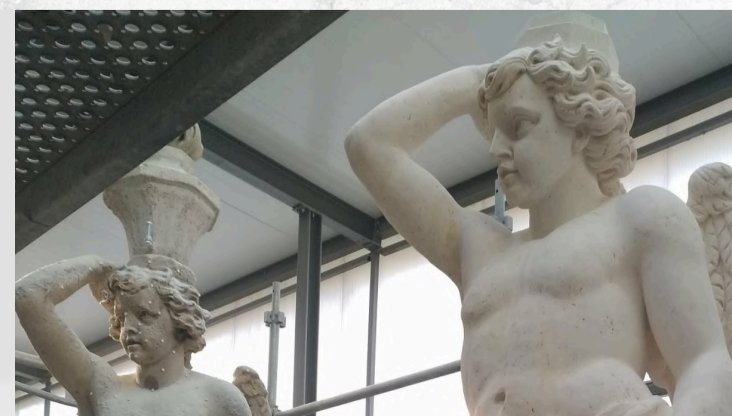


## CONTACT

06 99 70 10 90

sculpture.ies@gmail.com

www.instituteuropeensculpture.com



# OBJECTIFS

## MAÎTRISER LES OUTILS DE SCULPTURE ET LES TECHNIQUES

- Maîtriser les méthodes de mise au point
- Choisir les outils appropriés pour une réalisation rapide et efficace
- Réaliser la sculpture

## CONNAISSANCE ET MISE EN APPLICATION

- Connaissance de l'anatomie humaine
- Maîtriser toutes les méthodes de mise en œuvre du chantier de sculpture en tenant compte des contraintes

## SENSIBILITÉ ARTISTIQUE

- Développer votre sens artistique et votre créativité
- Reconnaître les styles de sculpture

## EN PLUS DE CES OBJECTIFS, VOUS APPRENDREZ AUSSI À

- Comprendre les techniques de base du modelage
- Connaître les différents matériaux utilisés pour les maquettes

# MODALITÉS D'ÉVALUATION

## AVANT LA FORMATION

- Un exercice de dessin et de modelage est présenté aux stagiaires afin d'évaluer leurs compétences en début de formation.

## PENDANT LA FORMATION

- Un suivi individuel est mis en place tout au long de la formation.
- Des notes de niveau sont attribuées régulièrement pour suivre la progression des stagiaires à chaque fin de module.

## A L'ISSUE DE LA FORMATION

- Les trois derniers mois, les stagiaires travailleront sur un projet personnel de fin de formation.
- Les participants présentent leur travail devant un jury professionnel spécialisé en sculpture statuaire.
- Une note générale de 10/20 permet d'attester de la réussite.
- Une certification est dans ce cas délivrée attestant de l'acquisition des compétences.

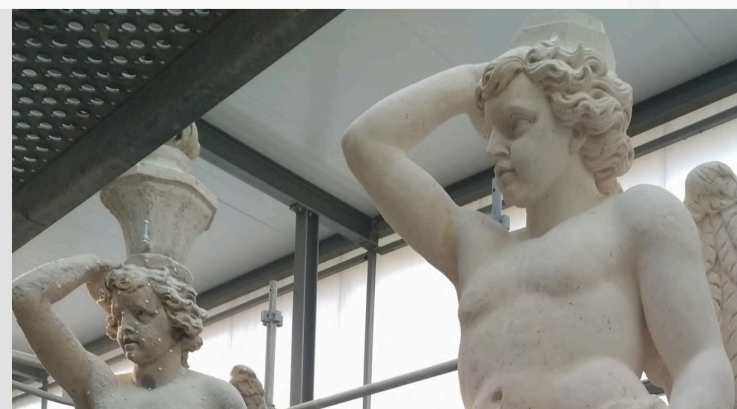


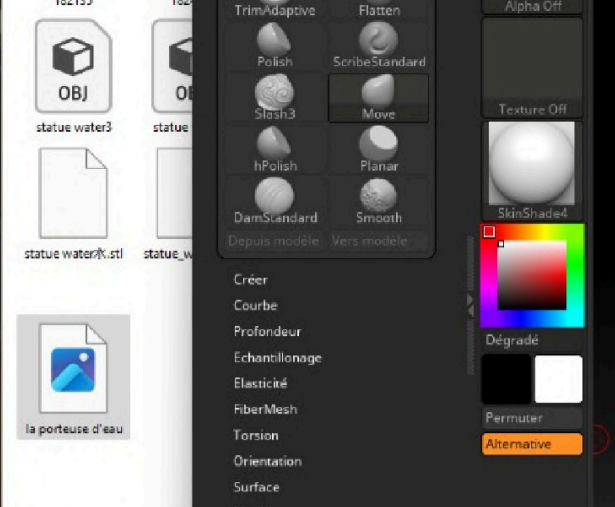
## CONTACT

06 99 70 10 90

sculpture.ies@gmail.com

www.instituteuropeensculpture.com





# MÉTHODES PÉDAGOGIQUES

## FORMATEUR

- Fort de son expérience professionnelle, le formateur guide les stagiaires à travers les différentes étapes techniques de la sculpture statuaire.
- Il combine des cours théoriques illustrés par des supports variés (papiers, photos, films) pour présenter différentes méthodes de travail, adaptées à chaque exercice. Des démonstrations individuelles et collectives viennent compléter l'apprentissage, permettant aux participants de mettre en pratique les techniques apprises

## SUPPORTS

Pour accompagner les élèves dans leurs apprentissages de la sculpture statuaire, nous leur proposons des supports techniques complets :

- Modèles de sculpture sous forme de moulage, de photos et de documents papiers
- **Conseils et assistance** : ils peuvent à tout moment solliciter l'équipe pédagogique pour toute question ou difficulté rencontrée
- **Ressources documentaires** : livres, articles et sites web dédiés à la sculpture statuaire sont mis à disposition.

## TECHNIQUES

- Différentes méthodes de travail sont enseignées pour chaque étape de la création de la sculpture statuaire.
- **Préparation de l'atelier** :
  - Mettre en place le chantier de sculpture en tenant compte de la sécurité du lieu de taille
- **Mise en place des procédures de mise en œuvre** :
  - Choix des outils adaptés
  - Organisation et processus de taille optimisés
- **Exécution pratique** :
  - Réalisation de la sculpture selon les techniques apprises
  - Les méthodes de finition pour un rendu optimal

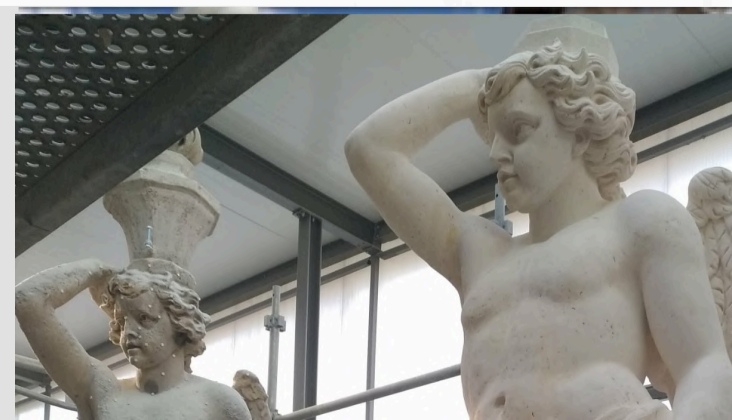


## CONTACT

06 99 70 10 90

sculpture.ies@gmail.com

www.instituteuropeensculpture.com



# PROGRAMME

## MODULE 1 | DESSINS D'OBSERVATION

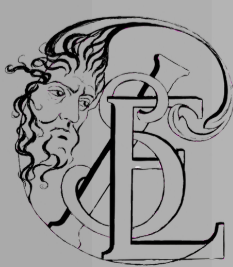
- Apprendre les fondamentaux en termes de proportion, de construction et d'apprentissage des gestes
  - Dessin de composition de nature morte avec proportion et mis en page
  - Etude des ombrages sur nature morte
- Croquis rapide d'éléments architecturaux
  - Dessin rapide d'éléments d'architecture, en intérieur ou extérieur afin de définir les lignes essentielles de la composition
- Entretien du carnet de croquis
  - Travail personnel basé sur l'engagement individuel afin d'étudier sa progression

## MODULE 2 | C'EST LE MODÈLE VIVANT

- Mise en place des proportions avec la construction du corps Humain (Dessin rapide)
  - Cet exercice est basé sur la capacité de retenir l'essentiel de la forme et de développer la mémoire visuelle
- Étude du mouvement du corps (Dessin rapide)
  - Le dessin rapide permet à l'apprenant de développer, de comprendre la logique et l'expression du mouvement
- Mise en volume par la mise en page de l'ombrage
  - L'éclairage du modèle vivant, permet à l'apprenant de comprendre la dualité de l'ombre et de la lumière, afin de mettre en valeur le volume sur son dessin.

## MODULE 3 | PERSPECTIVES RÉELLES

- Mise en scène de personnages sur une perspective centrée
  - Apprentissage de la perspective, à travers des exemples simples pour lui permettre de trouver sa place et son axe visuel par rapport à l'objet observé
- Mise en place d'une composition avec une perspective au tiers
  - Faire un dessin au tiers, pour permettre à l'apprenant de raccourcir les points de distances

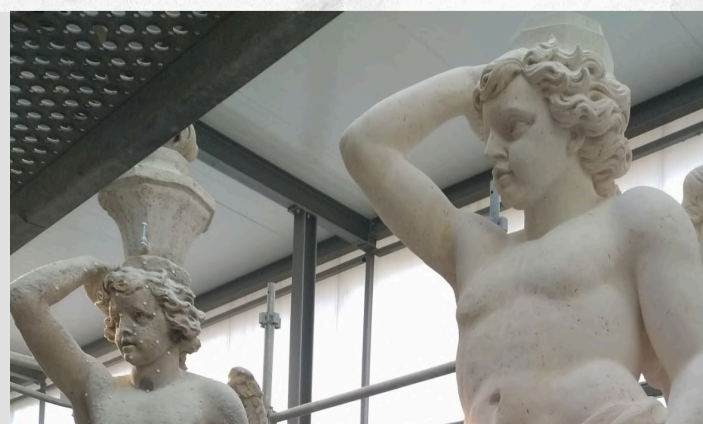


### CONTACT

06 99 70 10 90

sculpture.ies@gmail.com

www.instituteuropeensculpture.com



# PROGRAMME

## MODULE 4 | ÉTUDE ANATOMIQUE

- Étude du squelette humain
  - Vocabulaire du squelette humain et dessins de certaines parties
- Études sur les muscles et leurs points d'ancrage (dessins aux crayon)
  - Comprendre le fonctionnement musculaire du corps
- Étude des points charnières du corps et l'amplitude des mouvements de l'être humain
  - Exercices sur le mouvement du corps

## MODULE 5 | MODELAGE

- Fabriquer ses outils de modelage
  - Apprendre à modifier ses outils en fonction de la sculpture à exécuter
- Travail d'étude sur des modèles pré établis (mi relief et buste en rond de bosse)
  - Exercices sur le choix des techniques à employer pour l'exécution d'un modelage imposé
- Modelage d'une petite statue
  - Apprendre les différentes méthodes de l'armature
  - Etudier la meilleure technique de construction d'une statuette (méthodes pédagogique)

## MODULE 6 | MOULAGE

- Moulage en creux perdu
  - Méthode lassique
- Moulage avec l'élastomère à plusieurs pièces en tenant compte des points d'ancrage du compas 3 points
  - Elaborer les techniques préparatoires du moulage sur un modèle complexe

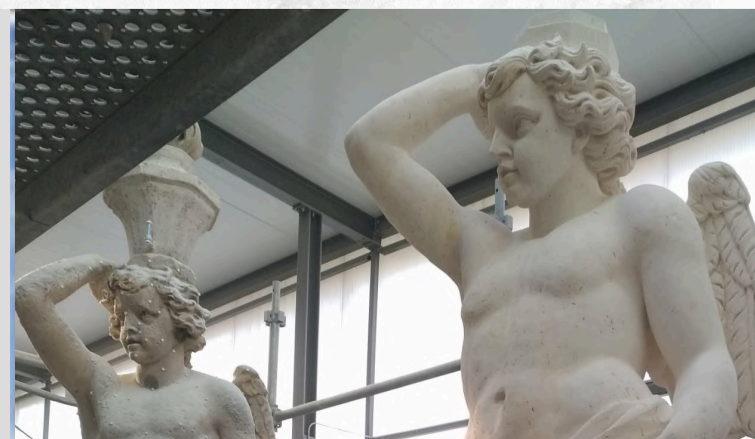


### CONTACT

06 99 70 10 90

sculpture.ies@gmail.com

www.instituteuropeensculpture.com



# PROGRAMME

## MODULE 7 | MÉTHODES ET ÉTAPES CRÉATIVES

- Rechercher, extraire et organiser son travail de création
  - Elaborer un planning de travail en tenant compte du cheminement de sa pensée artistique afin d'en libérer l'exécution
- Proposer un protocole opératoire sur la meilleure façon à employer pour l'exécution d'une maquette en respectant les règles de sécurité
  - Trouver la meilleure méthode pédagogique afin d'amener le travail à son terme

## MODULE 8 | HISTOIRE DE L'ART

- Histoire liée au statuaire sculpté de l'Antiquité à nos jours
  - Apprendre à connaître l'époque en fonction de la statue étudiée
- Évolution de la façon de sculpter à travers les siècles
  - Connaître les outils employés de même que leurs techniques dans le statuaire en fonction de l'époque d'exécution

## MODULE 9 | NOUVELLES TECHNOLOGIES

- Connaissance des différentes machines de reproduction
  - Visite de différents sites de production, afin d'en connaître leurs limites et d'identifier la meilleure solution de production, en fonction du matériau et de la sculpture à reproduire.

## MODULE 10 | ATELIER

- Préparation et installation de son chantier de sculpture
  - Organisation de l'atelier en du travail à exécuter et en conformité des règles de sécurité en vigueur.
- Comprendre la méthode aux 3 Compas
  - Exercice sur un modèle simple pour comprendre son fonctionnement
- Exécution d'un buste avec le compas à 3 points
  - Exécution d'un buste en pierre tendre avec le compas à trois points
  - Technique de taille et méthodologie de reproduction avec le compas
- Exécution d'une statue pour compas à 3 points
  - Exécution de la statue sur une matière tendre

Document mis à jour le 31/10/24

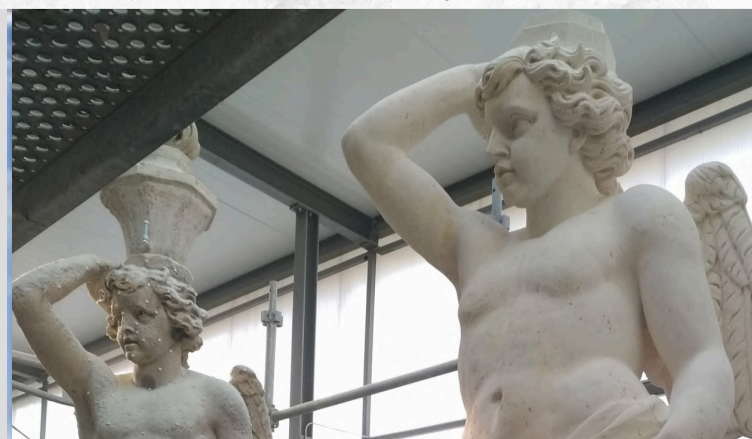


### CONTACT

06 99 70 10 90

sculpture.ies@gmail.com

www.instituteuropeensculpture.com







GRASSE CAMPUS LE PALAIS

## INSTITUT EUROPÉEN DE SCULPTURE

18 RUE DE L'ANCIEN PALAIS DE  
JUSTICE - 06130 GRASSE

## Nous contacter

### JEAN MICHEL LABARRE

06 99 70 10 90

[sculpture.ies@gmail.com](mailto:sculpture.ies@gmail.com)

[www.instituteuropeensculpture.com](http://www.instituteuropeensculpture.com)



Institut Européen de Sculpture - Grasse Campus Le Palais

18 rue de l'ancien Palais de Justice - 06130 Grasse

Siret : 924 021 421 00012

N° de DA : 93061122006 - Ne vaut pas agrément de l'État